



「イート通信」の「イート」は「eat」、英語で「食べる」を意味します。「お口からおいしく食べられるように」との思いから、このような名前をつけました。



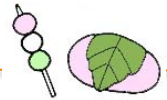
イートな話

管楽器を演奏すると歯に力が加わり、歯並び・かみ合わせが変化するという研究が過去にありました。近年は少し視点を変えて、管楽器を演奏するのにふさわしい歯並び・かみ合わせについての研究がでてきました。具体的には、トランペットの演奏技術と歯並び・かみ合わせの関係を調べ、この人はトランペット演奏に向いている歯並び・かみ合わせをしているのかを評価したり、歯並び・かみ合わせを調整してトランペットの演奏技術を高められないか、を研究しているのです。

このような研究は、プロの管楽器演奏者を目指す人にとっては朗報です。しかし、趣味で管楽器を演奏する程度の人については、少し考える必要があります。なぜなら、その人にとっての楽器演奏しやすい歯並び・かみ合わせが、審美的に好ましくなかったり、食べにくいかみ合わせであるかもしれないためです。プロの管楽器演奏者であれば楽器演奏が一番大切なので、何よりも楽器演奏しやすい歯並び・かみ合わせの方がよいでしょう。しかし、一般の人は日常生活の方が大切なので、審美的に好ましい歯並びで、食べやすいかみ合わせの方がよいはずです。

この点についてもっと深く考えると、例えばプロのモデルの方の場合は、とにかくきれいに見えるようにすることを第一に考えますので、たとえ食べにくいかみ合わせであっても、そこは目をつむり、とにかくきれいに見える歯並びを追求していきます。一方、一般の人は、審美だけでなく、日常生活を快適に送ること考えますので、矯正歯科学的に望ましいとされているきれいな歯並び・かみ合わせにすることを目指します。矯正歯科治療を受ける際には、自分にとってなにが一番大切なのかを考えることが大切なのでしょうね。

藤木辰哉

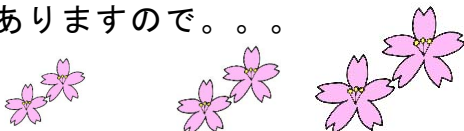


Q: 歯に穴があいているように見えますが、むし歯でしょうか？

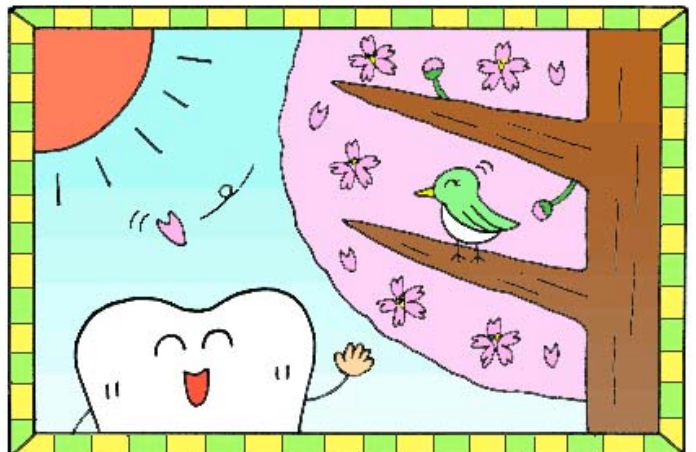
A: むし歯の可能性が高いので、一度ご相談下さい。

歯に穴があいているのは、多くの場合、むし歯です。ただ、むし歯だからといって、必ず、すぐに処置した方がよいわけではありませんので、今処置が必要であるのか、（そのむし歯が進行していきそうであるのか）については判断が必要です。気になったら、一度ご相談下さい。

歯に穴があいているからといって、爪楊枝などでつつかない方がよいでしょう。小さなむし歯を大きくしてしまう可能性がありますので。。。



暖かなよい季節になってきました。しかし花粉に悩まされている人も多いことと思います。花粉症の薬は、鼻水を止めるとともに唾液の量も減らすものが多いため、このような薬を服用している人は、歯みがきをきちんとするなど、むし歯・歯周病の予防にいつも以上に気をつけましょう。



ご意見や感想をお寄せください。

当院のスタッフへ直接、またはE-mail (fujiki-orthod@s6.dion.ne.jp) でお願ひします。